

*La rentrée des classes est faite et l'automne est arrivé, même si l'été a du mal à partir !
A la Maison de santé Rive nous continuons à accueillir des nouveaux patients et depuis peu aussi une jeune stagiaire, Soukaina. Nous vous proposons aussi une nouvelle activité : le café/thé papote ! Soyez les bienvenus.es !!*

Actualités à la Maison de Santé



Une nouvelle activité à Rive : le café papote

A partir du 6 novembre, la Maison de santé Rive organisera tous les lundis matin de 10h30 à 12h00 un temps de rencontre autour d'un café ou d'un thé. Rencontrer des personnes de son quartier, échanger sur ce qui nous préoccupe, découvrir d'autres cultures, avoir tout simplement du bon temps ensemble : que de mieux pour démarrer la semaine ? Bienvenue à toutes et tous !!

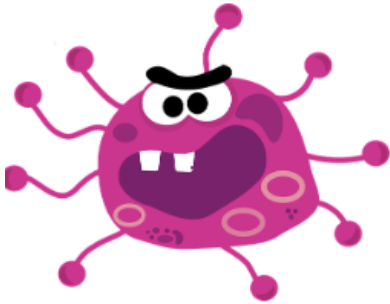
Un nouveau visage à l'accueil :

Votre maison de santé accueille une nouvelle arrivante, Soukaina. Elle est stagiaire en alternance à l'accueil. Elle a commencé le 3 octobre et vous la verrez le mardi, mercredi et vendredi. Les autres jours, elle les passe à l'école. Elle sera parmi nous durant 1 an. Nous comptons aussi sur vous pour lui apprendre le métier d'accueillante dans une maison médicale !



Focus Santé

Campagne grippe



Avec l'arrivée de l'automne, les infections respiratoires font leur apparition. Il est donc temps de protéger les plus fragiles via les gestes barrières mais également la vaccination. Celle-ci est la meilleure façon de se protéger. Cet automne, nous vous proposons de vous protéger contre le virus de la grippe, le Covid-19 ainsi que le pneumocoque. Si vous désirez vous faire vacciner ou avoir des informations supplémentaires, n'hésitez pas à nous contacter.

A la rencontre du quartier...



Un(e) écrivain(e) public(que) tient désormais une permanence à la bibliothèque d'Evere le **mercredi matin de 10 à 12h**. L'écrivain public propose une aide à la compréhension et à l'écriture de textes. Il peut s'agir de courriers administratifs ou personnels, de lettres de motivation en vue d'un emploi, de formulaires d'inscription, etc. Ce service entièrement gratuit et confidentiel s'adresse à toute personne éprouvant des difficultés à lire et écrire en français. Il n'est pas nécessaire de prendre rendez-vous! Si vous connaissez autour de vous des personnes qui pourraient être intéressées, n'hésitez pas à faire circuler l'information.

Où : Bibliothèque Romain Rolland située au sous-sol de la Maison communale d'Evere, Square S. Hoedemaekers 10, Evere

Une question : 1140EP@gmail.com - 0466/477578